



temat miesiąca
**Z UŚMIECHEM
PO ZDROWIE**

We wrześniowym numerze

**TEMAT MIESIĄCA
Z UŚMIECHEM PO ZDROWIE**

- Zmiany chorobowe w jamie ustnej / 2
- Stomatolog w Twoim domu / 3
- Leczymy delikatnie i bez bólu / 4
- Czy diastema jest sexy? / 5
- Licówki poprawią kształt i kolor Twoich zębów / 6
- Planujesz ciążę lub już jesteś w ciąży? Odwiedź dentystę! / 7

WARTO WIEDZIEĆ

- Kwasy tłuszczowe i witamina D3 – naturalne wsparcie dla układu odpornościowego / 8
- Dbanie o higienę intymną to coś więcej niż mycie / 9
- Kompresjoterapia – prosta metoda na ciężkie nogi / 10

NOWOŚCI ZE ŚWIATA MEDYCyny

- Produkty dla wrażliwych i wymagających / 11

CZY WIESZ, ŻE...

- Naturalne suplementy Biolit Europe docenione przez specjalistów! / 12
- Zachowaj młody wygląd z nową serią Youth EssentiA! / 13

AKTUALNOŚCI

- PROFEMED teraz także w Krakowie / 14



Redakcja Ogólnopolskiego Portalu Medycznego MEDserwis.pl

Redaktor naczelna Agnieszka Szcześniak-Ziętek

Redakcja

Ewa Pytka biuro@medserwis.eu
Katarzyna Rodzik rodzik@medserwis.eu
Jakub Stępnowski stepnowski@medserwis.eu

Dział reklamy

Paweł Zgórzak pzgorzak@medserwis.eu
Marcin Banachiewicz reklama@medserwis.eu

Skład i łamanie

Wioleta Chrostowska wchrostowska@instalreporter.pl



www.medserwis.pl

Telewolt sp. z o.o.
telefon: (22) 621-81-17, fax (22) 212-82-98
04-824 Warszawa ul. Orzechowskiego 9, 00-671 Warszawa ul. Koszykowa 70 lok. 2



Zmiany chorobowe w jamie ustnej

Zapalenie błony śluzowej jamy ustnej oraz suchość jamy ustnej są częstym objawem wielu chorób i terapii. Leczenie onkologiczne, choć konieczne, niesie ze sobą ryzyko znacznego uszkodzenia bariery śluzówkowej u pacjentów szczególnie podatnych na infekcje bakteryjne, grzybicze i wirusowe.



Zmiany i powikłania w jamie ustnej dotyczą do 100% pacjentów poddanych radioterapii obszaru głowy i szyi, do 40% pacjentów w trakcie chemioterapii oraz do 70% pacjentów w terapiach celowanych. Tak wysoki odsetek występowania zmian chorobowych

w jamie ustnej przy terapii onkologicznej wymaga profilaktyki oraz podjęcia leczenia. Zmiany te utrudniają lub uniemożliwiają dalszą terapię onkologiczną, gdyż z powodu zapalenia błony śluzowej jamy ustnej aż u 23% pacjentów chemioterapia wymaga re-

dukcji dawki, u 56% pacjentów dochodzi do zaburzenia połykania, a aż 69% pacjentów odczuwa uciążliwy, przewlekły i ostry ból w jamie ustnej. U pacjentów onkologicznych nie należy zapominać o chorobach współistniejących. Wiele leków w stosowanych w chorobach takich, jak nadciśnienie, migrena, depresja, cukrzyca, zapalenie stawów, choroba Parkinsona czy choroba wrzodowa związane są z zastosowaniem leków wywołujących wtórnie zapalenie błony śluzowej jamy ustnej.

Skutki zmian w jamie ustnej związane z terapią onkologiczną obejmują:

- **zmiany błony śluzowej**, w wyniku których dochodzi do zapalenia, owrzodzeń i zaniku błony śluzowej, ran na dziąsłach, języku, podniebieniu, bólu, zaburzeń połykania, neutropenii, ograniczenia spożywania pokarmów (zmiany smaku), skutkujące zmniejszeniem bilansu energetycznego i wyniszczeniem organizmu,

- **suchość w jamie ustnej**, która związana jest ze zmniejszeniem ilości i gęstości śliny oraz zmianą składu elektrolitowego śliny i komórek nabłonka,

- **zmiany neurosensoryczne** związane ze zmianą lub utratą smaku, nieświeżym oddechem, bólem neuropatycznym, szczękostękiem oraz ograniczeniem ruchomości języka i ust,

- **infekcje**, przebiegające w zaostrzeniu już tych istniejących zmian zapalnych oraz skutkujące martwicą tkanek, demineralizacją zębów i próchnicą, zapaleniami grzybiczymi, wirusowymi oraz bakteryjnymi.

Pacjent z chorobą nowotworową odczuwający jakiegokolwiek dolegliwości w jamie ustnej powinien o nich poinformować swojego lekarza. Jest to ważne, bo lekarz może zalecić odpowiednie leczenie zmian zapalnych błony śluzowej jamy ustnej, jak i odpowiednie środki higieny. Zasadniczą koniecznością przed, w trakcie i po zakończeniu leczenia onkologicznego jest utrzymanie odpowiedniego nawilżenia jamy ustnej, oczyszczania jamy ustnej oraz dostarczenia do komórek składników, jonów przyczyniających się do regeneracji śluzówki. W dostępnych na rynku wyrobach medycznych dla pacjentów onkologicznych (np. płyn do płukania jamy ustnej FOMUKAL – roztwór jonów wapniowych i fosforanowych). Celem zastosowania roztworu jonów wapniowych i fosforanowych jest wspomaganie hamowania rozwoju zapalenia i demineralizacji zębów. Roztwór ten uzupełnia skład elektrolitowy na powierzchni śluzówki jamy ustnej i zębów, a same jony wapnia i fosforu biorą udział w procesach przeciwzapalnych, regeneracyjnych i przeciwbólowych już na poziomie komórkowym. Zastosowanie się do zaleceń lekarskich w zakresie higieny jamy ustnej oraz zastosowanie odpowiednich dla pacjentów onkologicznych wyrobów medycznych wspomagających tę terapię umożliwia przeprowadzenie zaplanowanego leczenia. Daje pacjentom możliwość przebycia leczenia onkologicznego ze złagodzonego stanem zapalnym, zmniejszeniem bólu w jamie ustnej, który często jest przewlekły i ostry, zmniejszeniem uciążliwej suchości w jamie ustnej, zmniejszeniem zmian próchnicznych i grzybiczych, ułatwieniem połykania pokarmów i leków, zmniejszeniem procesu wyniszczenia organizmu.

Stomatolog w Twoim domu

BEATA WAWRZYKOWSKA

pacjent jest jeszcze bardziej zadowolony, wzrasta jego komfort podczas leczenia, psychicznie łatwiej mu pokonać bariery związane z bólem i strachem, dzięki czemu częściej wraca i nie zaniedbuje swojego zdrowia. Nowością na polskim rynku, w szczególności w dziedzinie stomatologii są WIZYTY DOMOWE. W Krakowie jedyną firmą świadczącą takie usługi jest Całodobowe Centrum Stomatologiczne DENTA-MED. W październiku klinika postanowiła pójść naprzód i jeszcze bardziej rozszerzyć dotychczasową ofertę. Już jesienią każdy, kto po prostu zadzwoni do kliniki i umówi się na wizytę, „zaznaczając, że będzie to wizyta u niego w domu” będzie mógł skorzystać z szerokiego zakresu leczenia. Do tej pory lekarze pracujący w DENTA-MED wykonywali na wizytach domowych proste zabiegi, takie jak dewitalizacja i uśmierzanie bólu, czy nieskomplikowane ekstrakcje. W październiku firma będzie mogła zaproponować dużo więcej. Dzięki specjalnemu, przenośnemu unitowi dentystycznemu stomatolog będzie mógł zaoferować na przykład stomatologię zachowawczą, czyli najwyczejniej plombę. Innymi zabiegami mogą być higienizacja i wybielanie. Na pewno wygodniej będzie pacjentowi podczas naświetlania lampą Beyond leżeć na własnym fotelu przed telewizorem. Wizyty do-

mowe wydają się być również świetnym pomysłem, jeśli chodzi o protetykę. *Komfort i zadowolenie pacjentów są dla nas najważniejsze. Wychodząc naprzeciw Państwa potrzebom, już jakiś czas temu uruchomiliśmy WIZYTY DOMOWE. Wiemy, jak ważne jest dla każdego praca. Dziś ludzie żyją w ogromnym stresie, przede wszystkim pod presją czasu. Ciągłe jesteśmy w biegu, mamy mnóstwo obowiązków. Dom jest dla wielu osób ostoją, gdy po ciężkim dniu uda się do niego wreszcie dotrzeć. W Całodobowym Centrum Stomatologicznym DENTA-MED postanowiliśmy jeszcze bardziej zrozumieć pacjenta, który ma ograniczony czas wolny. To w dużej mierze dla niego mamy nową usługę wizyt domowych premium – mówi Beata Wawrzykowska Właścicielka Całodobowego Centrum Stomatologicznego DENTA-MED.*

Jak to będzie wyglądało?

Beata Wawrzykowska wyjaśnia: – *Pacjent jak dotychczas dzwoni do jednego z naszych 3 gabinetów i pokrótce przedstawia recepcjonistce swoje dolegliwości, dodając, że interesuje go wizyta domowa. Jeżeli podczas rozmowy nie zostanie zakwalifikowany do np. trudnego leczenia chirurgicznego czy endodontycznego (są zabiegi, których oczywiście ze względów profesjonalnych nie sposób wykonać w domu) umawia pasujący termin. Lekarz przyjeżdża do pacjenta ze specjalnym unitem dentystycznym, bardzo podobnym do tego, który ma w gabinecie i w komfortowych warunkach domowych może wykonać zabieg. Oczywiście wszystko odbywa się po odpowiedniej sterylizacji z zachowaniem wszelkich norm bezpieczeństwa.*

Korzystając z usługi wizyty domowej, można oszczędzić przede wszystkim mnóstwo cza-

su. Zabiegi w domach popularne są w innych dziedzinach medycyny, z medycyną estetyczną włącznie. Nareszcie nadszedł czas również dla stomatologii. To bardzo ważne, by Polska nadal rozwijała się w takim tempie, jeśli chodzi o nowinki technologiczne i korzystała z nich. Beata Wawrzykowska, właścicielka gabinetów DENTA-MED wierzy, że warto inwestować w najnowsze propozycje rynku. – *Chcemy iść z duchem czasu i wspierać naszych pacjentów. Jeżeli wizyty domowe z szerokim zakresem usług dentystycznych odciążą ich, pomogą w jeszcze większym komforcie korzystać z leczenia, to dołożymy wszelkich starań, by mogli z nich korzystać w jak największym zakresie. Ważnym aspektem jest już wspomniane bezpieczeństwo. Oczywiście przenośne unity jak najbardziej posiadają specjalne certyfikaty potwierdzające ich użyteczność oraz gwarantujące jakość wykonywanych usług.* ■



USŁUGA PREMIUM

STOMATOLOG W TWOIM DOMU

Na Polskim rynku gabinety dentystyczne prześcigają się z ofertą usług i zabiegów. Od wielu lat jesteśmy w czołówce państw europejskich, których świadczenia medyczne są na najwyższym poziomie, zarówno pod względem jakości, jak i ceny. Dzięki temu do polskich placówek coraz częściej trafiają nie tylko rodzimi pacjenci, ale również obcokrajowcy. Ich wymagania z każdym rokiem wzrastają. Kompleksowa obsługa pacjenta to już nie tylko doskonały specjalista, który oczywiście jest najważniejszy, bo to koniec końców on leczy. Jednak warto zwrócić uwagę na dodatkowe aspekty, takie jak sprzęt i wyposażenie, pozostali pracownicy, czy usługi premium. Ten ostatni wydaje się być wciąż najslabiej eksplorowany. Jeśli pomyśleć biznesowo, usługi premium to nie tylko doskonała forma zarobku i idealny punkt zaczepienia w strategii marketingowej. Najważniejsze, że dzięki dodatkowym atutom, które ma gabinet, pa-



Całodobowe Centrum Stomatologiczne
DENTA-MED
ul. Św. Gertrudy 4, Kraków
telefon: (12) 422 22 21, 508 951 821
www.denta-med.com.pl
repcja@denta-med.com.pl

Leczymy delikatnie i bez bólu

KACPER KORYZNA

Wizyta u dentysty często wiąże się ze strachem. Prosimy stomatologa o znieczulenie przed zabiegiem. Ono także nie należy do przyjemnych, ale tylko w swoim klasycznym wydaniu. W tej dziedzinie medycyny dokonała się kolejna rewolucja. Komputerowe znieczulanie sprawia, że zabieg odbywa się komfortowo i bezboleśnie.

– *Quick Sleeper to obecnie najnowocześniejszy system bezbolesnych znieczuleń. Urządzenie wyposażone jest w mikroprocesor, który poprzez sterowanie prędkością podawania środka znieczulającego, czyni ten zabieg bezbolesnym, precyzyjnym i skutecznym* – wyjaśnia dr Kacper Koryzna z Kliniki Implantologii i Stomatologii Koryzna.

– *Znieczulenia wprowadzane jest bezpośrednio do kości w okolicy zęba, który zamierzmy leczyć. Środek znieczulający jest podawany wolno, dzięki czemu substancja znieczulająca wchłania się do tkanki kostnej i nie jest wta-*

czana na siłę pod ciśnieniem.

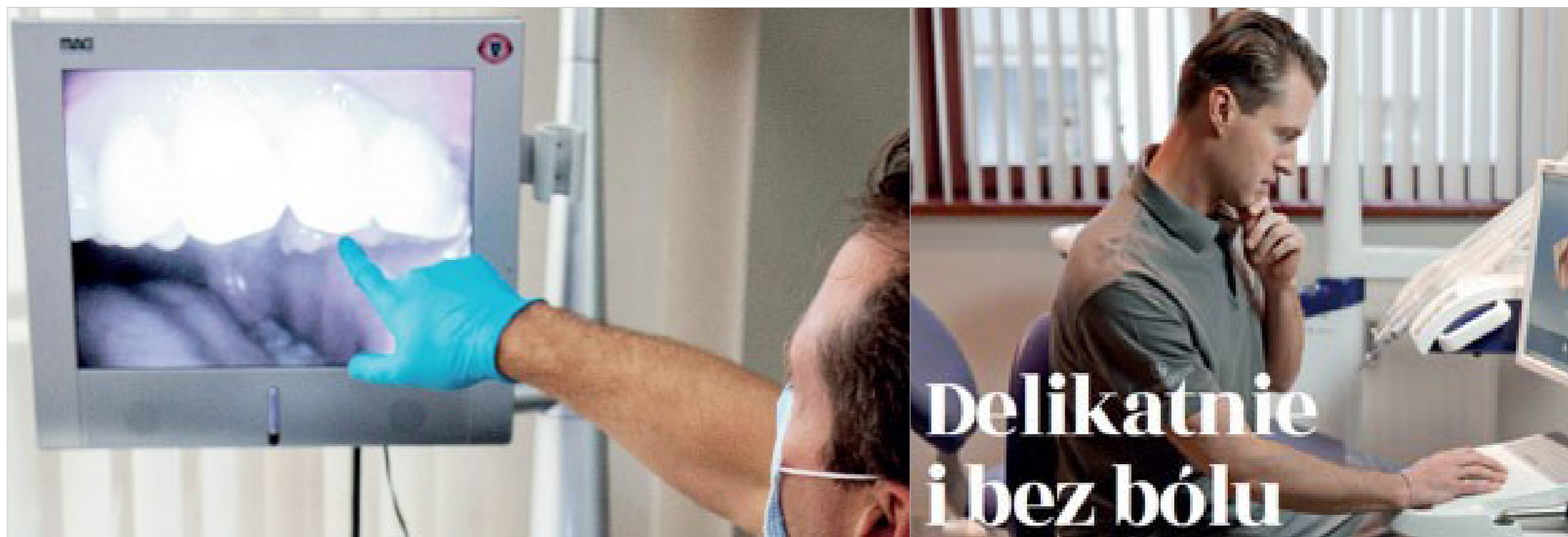
Głównymi zaletami tego zabiegu jest to, że uzyskujemy znieczulenie natychmiast. Znieczulone zostają zęby od 2 do 6, w zależności od ilości podanego środka. Nie ma znieczulenia tkanek miękkich, czyli tak jak w przypadku znieczulenia przewodowego, nie następuje też drętwienie połowy języka, połowy wargi dolnej, czyli w sumie połowy twarzy. Znieczulone jest tylko miejsce, które poddajemy leczeniu. Kolejną zaletą jest to, że znieczulenie nie wymaga dodatkowego wkłucia co ma miejsce w klasycznym zabiegu.

– *Natychmiastowe znieczulenie działa na-*

wet w przypadku zapalenia miazgi, gdzie ból z tym związany jest bardzo duży i często klasyczne znieczulenie nie potrafi sobie z nim poradzić – przekonuje dr Koryzna. Co bardzo ważne w trakcie tego zabiegu, nie grozi nam martwica tkanek miękkich, która czasem występuje jako powikłanie w przypadku znieczulenia klasycznego.

Urządzenie, którym podawane jest znieczulenie, przypomina kształtem długopis. Na jego końcu znajduje się igła specjalnie dostosowana do zabiegu. Tą igłą stomatolog przewierca się przez kość z zewnątrz, w miejsce pozbawione nerwów. Dzięki temu pacjent odczuwa wibrowanie, słyszy wiercenie, ale nie odczuwa bólu. – *Wygląd też ma znacznie gdyż wiele osób boi się widoku strzykawki i mdleje na sam widok igły – żartuje lekarz. – Najważniejsze jest jednak to, że ten rodzaj znieczulenia stosowany jest w każdym przypadku: począwszy od próch-*

nicy, poprzez zapalenie miazgi i ropnie przyzębne, poprzez usuwanie zębów aż do implantacji kości. I wszystko bez bólu. ■



Delikatnie
i bez bólu



KLINIKA KORYZNA
KLINIKA IMPLANTOLOGII I STOMATOLOGII

Klinika Koryzna Klinika Implantologii
i Stomatologii
ul. Sienna 4/1, Szczecin
telefon: (91) 812 15 41, 607 236 896
www.klinikakoryzna.pl
www.kor-dent.medserwis.pl
gabinet@klinikakoryzna.pl

Czy diastema jest sexy?

IWONA GNACH-OLEJNICZAK

Georgia May Jagger, Lara Stone, Vanessa Paradis, Madonna, Anna Paquin – wiele światowych gwiazd z dumą prezentuje diastemę, czyli przestrzeń między górnymi (lub dolnymi) siekaczami przyśrodkowymi.



Seksowną szparkę między zębami rozpropagowała przecież ikona sex-appealu Brigitte Bardot. Wśród aktorów posiadaczami diastemy są m.in. Woody Harrelson czy Eddie Murphy, a w Polsce Tomasz Karolak, który ostatnio założył aparat ortodontyczny. Czy to oznacza, że pozbędzie się swojego znaku rozpoznawczego? Diastema to anatomiczna przestrzeń między zębami, najczęściej nazwę tę stosuje się w stosunku do tremy między górnymi (lub dolnymi) siekaczami przyśrodkowymi. Uważa się, że dodaje sex-appealu, pomaga odnieść sukces, a nawet że przynosi szczęście – diastema we Francji nazywana jest zębami szczęścia (dents du bonheur). Dla stomatologów przestaje być cechą uzębienia, a zaczyna być wadą, gdy jej szerokość przekracza 2 mm.

Dr Iwona Gnach-Olejniczak, stomatolog gwiazd, założyła w trakcie wakacji aparat ortodontyczny na słynny uśmiech Tomasza Karolaka. Właścicielka wrocławskiej kliniki UNIDENT UNION Dental Spa Medycyna Estetyczna podobnie jak sam aktor uspokoiła fanów – charakterystyczna diastema nadal będzie znakiem rozpoznawczym gwiazdy.

Skąd się bierze diastema?

Najczęściej powstaje na skutek przerostu wędzidełka górnej wargi. Zdarza się jednak, że sąsiednie siekacze są zbyt małe lub w ogóle nie występują (brak dwójek), wtedy również dochodzi do powstania tremy między jedykami. Uroczą szparkę między zębami to także przejściowa cecha uzębienia dzieci na eta-

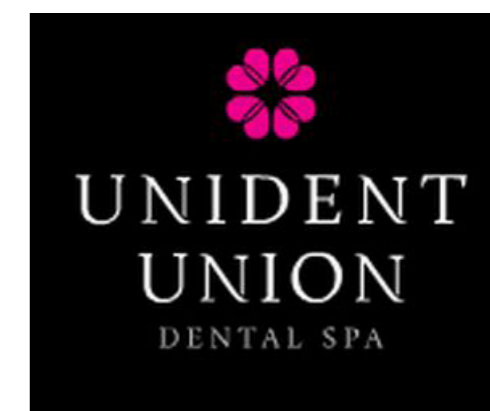
pie wymiany mleczaków na zęby stałe.
– Nie zawsze diastema jest tylko cechą estetyczną, gdy przekracza 2 mm szerokości wkraczamy w obszar negatywnego wpływu na zdrowie zębów, które mogą powoli tracić stabilność – mówi dr Iwona Gnach-Olejniczak.

Jak zamyka się diastemę?

Po pierwsze wcale nie trzeba jej zamykać, często tylko się ją zmniejsza. I taki trend prezentuje wiele gwiazd, których po prostu nie wyobrażamy sobie bez dodającej uroku szparki. Ale gdy przestrzeń międzyzębowa to wynik przerośnięcia wędzidełka górnej wargi, potrzebny jest zabieg chirurgiczny.
– Przecinam pasmo tkanki przyłączone z jednej strony do dziąsła, a z drugiej do tylnej części górnej wargi i przechodzę do leczenia ortodontycznego, które niweluje wadę zgryzu.

Przy brakach dwójek stomatolog planuje wszczępienie implantów w trakcie noszenia aparatu. – Jeśli jedyki przedzielone diastemą są zbyt wąskie, estetykę uśmiechu poprawią licówki porcelanowe, które mogą być wykonane bez leczenia ortodontycznego, jeśli

nie występuje wada zgryzu – tłumaczy wrocławska stomatolog. Licówki pozwalają osiągnąć spektakularne efekty, mimo niewielkiej ingerencji w twarde tkanki zęba. Cienkie płatki porcelany (od 0,5 do 0,75 mm) nakleja się na przednie powierzchnie zębów. Licówki są odporne na silne przebarwienia, idealnie naśladują szkliwo zębów, przez co są najbardziej estetycznym rozwiązaniem, a ich trwałość określa się na 13-15 lat. Ich wykonanie wymaga 2-3 wizyt u dentysty. Natychmiastowy efekt osiągany na fotelu dentystycznym podczas jednej wizyty daje z kolei bonding, czyli czyli zamaskowanie diastemy za pomocą kompozytu, używanego także do plombowania zębów. – Podczas bondingu powierzchnia korony zęba nie jest szlifowana, lecz tylko wytrawiana kwasem demineralizującym. Licówki kompozytowe można zdemontować, gdy znudzi nam się uśmiech bez diastemy, ponieważ w żaden sposób nie ingerują one w tkanki twarde zęba – tłumaczy ekspert UNIDENT UNION Dental Spa. To rozwiązanie stosowane jest często przez aktorów, gdy akurat w danym filmie muszą prezentować zupełnie inny uśmiech. ■



UNIDENT UNION Dental Spa
Al. Kochanowskiego 20c, Wrocław
telefon: (71) 372 03 52,
(71) 372 03 32, (71) 328 12 12
www.unidentunion.com
biuro@unidentunion.com

Licówki poprawią kształt i kolor Twoich zębów

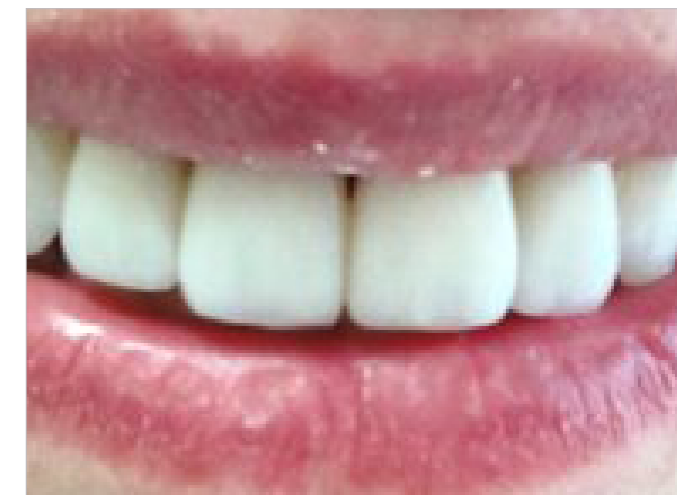
MARZENA KUPIS

Obecnie nikogo nie trzeba przekonywać, że piękny uśmiech to ozdoba twarzy, dlatego wielu pacjentów zgłasza się do gabinetu stomatologicznego, ponieważ chcieliby poprawić wygląd swoich zębów.



Gdy zęby naturalne są przebarwione i krzywe, z widocznymi nieestetycznymi wypełnieniami, albo gdy z powodu wieku doszło do starcia, a pacjent zgłasza, że nie widać ich w czasie mówienia i uśmiechu, dentysta powinien zaproponować zrobienie licówek porcelanowych. Licówka porcelanowa to bardzo cienka płytka porcelany, nakładana na zęba od strony

wargowej. Jej grubość waha się w granicach 0,2-0,8 mm. Bardzo delikatna preparacja nie uszkadza zęba i zachowuje zdrowe dziąsło. Można dzięki temu zmienić kolor zębów (licówki nigdy się nie przebarwiają), poprawić kształt, zlikwidować przerwy między zębami, zniwelować niewielkie skrzywienia zębów (np. stłoczenie, wystające dwójki).



Licówki pozwalają szybko i trwale poprawić uśmiech. Przy tym uzupełnieniu nie uszkadzamy zbyt dużo własnej tkanki, a efekt jest doskonały. Kolor uzupełnienia dobieramy razem z pacjentem. Nałożenie licówek w odcinku widocznym, czyli zwykle od piątki do piątki w górnym łuku pozwala na zastosowanie wybielonych odcieni porcelany.

Ta spektakularna odmiana uśmiechu jest najczęściej wybierana opcją. Dolne zęby, aby nie kontrastowały z górą można wybielić. W naszej klinice dodatkowo pokrywamy je sztucznym szklivem w odcieniu porcelany.

I najważniejsze – wszystko to można zrobić w czasie jednego tygodnia!

Rodzaj wybranego uzupełnienia estetycznego musi uwzględniać indywidualny charakter pacjenta, a zamierzony cel można osiągnąć tylko przy ścisłej współpracy pacjent – lekarz – technik dentystyczny. Podczas estetycznej rekonstrukcji uzębienia analizujemy z pacjentem jego oczekiwania, dobieramy właściwy kolor i kształt, informujemy dokładnie o przebiegu pracy i efekcie końcowym. To praca na wiele lat, która nigdy się nie przebarwi i nie zmieni, na którą będziemy patrzeć my sami i inni, która powinna sprawiać radość każde-

go dnia. Każda odbudowa powinna współgrać z twarzą, spełniać funkcjonalność naturalnych zębów, utrzymać napięcie tkanek miękkich twarzy.

Kiedy należy użyć licówki porcelanowej:

- aby pomóc przekształcić swój uśmiech: zmienić krzywe, starte lub uszkodzone zęby,
- gdy chcemy zlikwidować niewielkie stłoczenia zębów,
- gdy chcemy skorygować kolor zębów,
- gdy chcemy zamknąć przerwy między przednimi zębami, tzw. diastemy. ■

HIGH DENTAL CARE
STOMATOLOGIA ESTETYCZNA

HIGH DENTAL CARE Marzena Kupis
ul. Grzybowska 2/32, Warszawa
telefon: (22) 428 10 00, 604 555 704
www.highdentalcare.com
www.yourdentist.pl
ask@highdentalcare.com

Planujesz ciążę lub już jesteś w ciąży? Odwiedź dentystę!

MAŁGORZATA JANUSZ-KRAŚNICKA

Zanim podejmiesz decyzję o zostaniu mamą, przyjrzyj się swoim zębom. Dr Małgorzata Janusz-Kraśnicka, stomatolog w warszawskiej Klinice Demeter zauważa, że nawet tak popularny problem jak próchnica może utrudnić zajście w ciążę. Każda kobieta pragnie, żeby jej dziecko urodziło się zdrowe. Ale żeby to pragnienie się spełniło, trzeba zadbać o kondycję organizmu, w tym o stan zębów. Tymczasem 99% dorosłych Polaków ma próchnicę. Powodem jest nie tylko nieodpowiednia higiena jamy ustnej, ale również lekceważenie wizyt u dentystry. Planując ciążę, warto to zmienić.

Zdrowe zęby to podstawa

Zdaniem Małgorzaty Janusz-Kraśniciej, stomatologa w warszawskiej Klinice Demeter, bakterie, stany zapalne dziąseł i kamień nazębny wywołujące próchnicę, mogą utrudniać zajście w ciążę i mieć negatywny wpływ na płód. – *Gdy zęby nie są leczone, a kamień nie jest zdejmowany, bakterie dostają się do krwi, krążą w organizmie kobiety, a w rezultacie przenikają też do krwiobiegu dziecka. Dodatkowo mogą być źródłem zakażenia oraz różnych powikłań, na przykład przedwczesnego porodu i niskiej wagi urodzeniowej dziecka* – mówi ekspert Kliniki Demeter.

Co więcej, zachodzące wraz z ciążą zmiany hormonalne nie sprzyjają zębom – skład śliny się zmienia, dziąsła stają się rozpulchnione i przekrwione, a podatność zębów na próchnicę się zwiększa. – *Dlatego przed planowaną ciążą lepiej wyleczyć zęby, usunąć zainfekowane korzenie i zdjąć kamień nazębny. Warto też wykonać profilaktycznie zdjęcie pantomograficzne szczęk w celu prawidłowej diagnostyki schorzeń zębów i dziąseł, gdyż w ciąży unikamy wykonywania zdjęć RTG.*

Dieta antypróchnicowa

Na szybszy rozwój próchnicy wpływa nieodpowiednie żywienie. – *Dlatego, żeby nie prowokować powstania próchnicy, trzeba ograniczyć słodkości i zastąpić je świeżymi warzywami i owocami, produktami mlecznymi czy gorzką czekoladą, o działaniu niekariogennym i kariostatycznym.*

Dodatkowo warto zwrócić uwagę na inne czynniki, takie jak: częstotliwość spożywania posiłków (wpływa na czas kontaktu zębów ze szkodliwymi kwasami), postać produktu (płynna, klejąca, trudno rozpuszczalna), kolejność spożywanych produktów i ich łączenie (posiłek najlepiej rozpocząć od produktów kariogennych).

Co jeśli już zaskoczy Cię ból, a jesteś w ciąży?

Jeśli dentysta wykryje problem, trzeba go koniecznie jak najszybciej rozwiązać – zaniebdanie może wpłynąć niekorzystnie na organizm mamy i dziecka. Najbardziej odpowiednim momentem do wszelkich zabiegów stomatologicznych jest drugi trymestr. W przypadku dużych ubytków, leczenia kanałowego, czy ekstrakcji zęba, lekarz może zdecydować o leczeniu także w pierwszym trymestrze.

Znieczulenie w ciąży

– *Przy płytkich ubytkach zabieg jest bezbolesny. Natomiast przy głębokich możemy wspomóc się znieczuleniem miejscowym. Przyszła mama musi zawsze pamiętać, żeby poinformować lekarza stomatologa o tym, że jest w ciąży – dentysta dobierze wówczas właściwy i bezpieczny środek znieczulający.*

Nie stwierdzono negatywnego wpływu miejscowego znieczulania zębów na płód – nie ma badań, które by to potwierdzały. Dlatego przyjmuje się ogólną zasadę, że w pierwszym trymestrze ciąży kobieta nie powinna przyjmować żadnych leków, gdyż jest to okres tak zwanej organogenezy (kształtowania się narządów dziecka). Jeśli jednak sytuacja do tego zmusza (na przykład poprzez ból zęba spowodowany zapaleniem miazgi lub zapaleniem ozębnej), znieczulenie należy podać, gdyż nie jest ono bezwzględnie przeciwwskazane. Wszystko po to, żeby zabieg stomatologiczny wykonać bezboleśnie i bezstresowo.

Bezpiecznie i bezboleśnie

Powszechnie stosuje się dwa rodzaje leków do znieczuleń: lignokainę i artykainę.

– *Dla dziecka zdecydowanie lepsza jest artykaina. Działa mocniej (stąd mniej się jej podaje), wolniej się metabolizuje i jest rozkładana we krwi i w wątrobie (lignokaina tylko w wątrobie). Dzięki temu jest bezpieczniejsza*

i mniej substancji dociera do dziecka.

U kobiet w ciąży ogranicza się stosowanie znieczuleń z dodatkiem leków obkurczających naczynia – adrenaliny, jednak nie jest ona bezwzględnie przeciwwskazana. Więcej adrenaliny wydziela się podczas zdenerwowania spowodowanego bólem zęba lub bólem podczas zabiegu stomatologicznego, aniżeli jest jej w znieczuleniu. Do leczenia głębokich ubytków często niezbędne jest zdjęcie pantomograficzne szczęk, które umożliwia prawidłową diagnozę próchnicy zębów i chorób przyzębia. Jednak w ciąży unikamy wykonywania RTG, dlatego warto je zrobić profilaktycznie przed planowaną ciążą.

Kobieta w ciąży powinna unikać:

- wybielania zębów – substancje wybielające mogą dostać się do krwiobiegu, a w rezultacie do dziecka (brak badań wpływu leków wybielających na płód u kobiet ciężarnych),
- rozpoczynać leczenie ortodontyczne – zęby kobiety w ciąży są słabiej zmineralizowane,
- wykonywać zdjęć rentgenowskich – mogą zaszkodzić dziecku, bez względu na trymestr ciąży,
- korzystać ze znieczulenia ogólnego – negatywnie wpływa na dziecko. ■



DEMETER Klinika Stomatologiczno-Lekarska
ul. Białostocka 7, Warszawa
telefon: (22) 619 81 94, 536 833 777
www.demeter.com.pl
bialostocka@demeter.com.pl

Kwasy tłuszczowe i witamina D3

– naturalne wsparcie dla układu odpornościowego

Infekcje a stany zapalne. Stan zapalny jest naturalną reakcją naszego układu odpornościowego na infekcję. Dzięki takiej reakcji organizm może się pozbyć chorobotwórczych patogenów takich, jak bakterie. Jednakże przedłużający się stan zapalny jest dużym obciążeniem dla naszego organizmu – uszkodzone w jego efekcie komórki i tkanki muszą podlegać ciągłym procesom naprawczym. Jeśli cierpimy na przewlekły stan zapalny, infekcja jest dodatkowym obciążeniem dla już nadwyręzonego układu odpornościowego, który może nie podołać zwalczaniu jej. Dlatego dbałość o niski poziom stanów zapalnych w organizmie jest jednym z zasadniczych działań wspierających naszą odporność i poprawiających zdolność organizmu do walki z chorobotwórczymi patogenami.

Jak mogę sobie pomóc? W walce z przewlekłym stanem zapalnym na pomoc przyjdą kwasy tłuszczowe omega-3, w szczególności EPA (kwas eikozapentaenowy) i DHA (kwas dokozaheksaenowy), obecne w oleju z ryb. EPA odgrywa ważną rolę w wielu procesach mających miejsce w naszym organizmie, a także pomaga utrzymać prawidłową sygnalizację pomiędzy komórkami i prawidłowe funkcje mózgu. Ponadto, ulega w naszym organizmie konwersji do tzw. eikozanoidów – substancji, które wspomagają układ sercowo-naczyniowy, działają przeciwzapalnie i zapewniają prawidłowe funkcjonowanie systemu odpornościowego. DHA jest ważnym kwasem tłuszczowym, który ma funkcję strukturalną. Jego poziom w komórkach

podlega ścisłej regulacji przez organizm mającej na celu zapewnienie odpowiedniej płynności błon komórkowych. Należy pamiętać, że priorytetem w suplementacji kwasów omega-3 jest zapewnienie na odpowiednim poziomie dostawy EPA. Przy prawidłowym poziomie EPA i jego odpowiednio wysokiej codziennej dawce, DHA podane w odpowiednim stosunku do EPA również przynosi korzyści zdrowotne dla naszego serca, mózgu, oczu i organizmu jako całości.

Jaki suplement jest dla mnie odpowiedni?

Brytyjska firma Igennus opracowała preparat, Pharmepa Maintain, zawierający optymalny stosunek EPA i DHA, w postaci reestryfikowanych trójglicerydów (rTG) charakteryzujących się najwyższą biodostępnością, wyższą niż forma etylowana. Dodatkowo Pharmepa Maintain zawiera olej z wiesiołka i witaminę D3. Olej z wiesiołka dwuletniego jest bogatym źródłem GLA (kwas gammalinolenowy). GLA zapewnia integralność błon komórkowych oraz ich prawidłową przepuszczalność. Z tego powodu jest niezwykle istotny dla optymalnego funkcjonowania naszego mózgu. Ponadto, GLA jest prekursorem innej grupy ekozanoidów, które przy odpowiednim poziomie eikozanoidów pochodzących z EPA działają synergistycznie i intensyfikują ich dobroczynne działanie. Tłoczony na zimno nierafinowany (ekstrahowany bez użycia rozpuszczalników chemicznych) organiczny olej z wiesiołka firmy Igennus jest botanicznym źródłem triterpenów (w przeciwieństwie do generycznego oleju z wiesiołka) – substancji, które

zwalczają wolne rodniki i wspierają system odpornościowy. Witamina D3 zapewnia prawidłowe funkcjonowanie systemu odpornościowego i jest odpowiedzialna za prawidłową gospodarkę wapnia. Jest stosowana w prewencji osteoporozy, a także jest jednym z kluczowych elementów prewencji chorób serca, chorób zapalnych (miażdżyca, zapalenie stawów, zapalenie skóry, stwardnienie rozsiane), choroby nowotworowej, infekcji (wirusowych i bakteryjnych), jak również chorób neurodegeneracyjnych (choroba Alzheimera) i innych zaburzeń centralnego systemu nerwowego (depresja, schizofrenia).

Jak prawidłowo suplementować kwasy omega-3?

EPA i DHA rywalizują z sobą w trakcie wchłaniania i przetwarzania w naszym organizmie. EPA zużywany jest dynamiczniej i szybciej w porównaniu z DHA, szczególnie gdy w organizmie toczą się stany zapalne. Z tego powodu DHA suplementowany przy niedoborze EPA ma tendencję do akumulowania się w organizmie, co z kolei dodatkowo pogarsza efektywność wchłaniania EPA i jest niekorzystne u osób z dużym zapotrzebowaniem na EPA. W celu uniknięcia tego niekorzystnego efektu właściwe jest rozpoczęcie suplementacji od produktu zawierającego ultraczyści EPA (Pharmepa Restore), a dopiero po efektywnym uzupełnieniu niedoboru EPA wprowadzanie produktu zawierającego również DHA Pharmepa Maitanin jest również produktem odpowiednim dla osób, które mają większe zapotrzebowanie na DHA. DHA jest kwasem tłuszczowym niezbędnym do rozwoju i wzro-



stu mózgu oraz siatkówki oka u rozwijającego się dziecka. Z tego powodu kobiety w ciąży i matki karmiące powinny dbać o odpowiednią dostawę DHA w swojej diecie. Również w przypadku dzieci, które nie osiągnęły jeszcze wieku szkolnego, jeśli zażywają suplementy z omega-3, to powinny one zawierać DHA. Wyjątkiem są dzieci z problemami rozwojowymi (takimi, jak ADHD, autyzm, dysleksja, dyspraksja) – badania pokazują, że w tym przypadku większe korzyści przynoszą suplementy zawierające czyste EPA (Pharmepa Restore). Obecnie wiadomo, że wysoki poziom EPA w organizmie zmniejsza ryzyko zachorowania na demencję, w tym na chorobę Alzheimera. Jednak u osób, które już cierpią na takie schorzenia, mamy do czynienia z istniejącym uszkodzeniem mózgu. Takie osoby potrzebują wsparcia w zakresie zapewnienia odpowiedniej dostawy elementów strukturalnych centralnego systemu nerwowego i w związku z tym mają większe zapotrzebowanie na DHA. W tym przypadku dobrym wyborem jest suplement zawierający zarówno wysoką dawkę EPA, jak i odpowiednią ilość DHA (Pharmepa Maintain) – zmniejszy to ryzyko dalszej degeneracji tkanki nerwowej.

Więcej informacji na temat dobrze prowadzonej suplementacji znajdziecie Państwo na naszej stronie www.naturopatia-sanatum.pl ■

Dbanie o higienę intymną to coś więcej niż mycie

EIKO E. PETERSEN

W dzisiejszych czasach kobiety przykładają dużą wagę do pielęgnacji ciała. Często pomijany bywa obszar ciała chroniony przed wzrokiem innych – strefa intymna.

Staranna pielęgnacja tej strefy jest niezwykle ważna i pozwala zapobiec uciążliwym chorobom i dolegliwościom. Niestety wskutek nieprawidłowej higieny lub zbyt częstego mycia nieodpowiednimi preparatami niszczymy naturalne środowisko ochronne, które osłania przed przenikaniem niepożądanych zarazków. Ze względu na anatomiczną bliskość organów tego obszaru bakterie jelitowe mogą powodować stany zapalne dróg moczowych, jak również swędzenie i pieczenie, pozostając w pęknięciach skóry. Często pacjenci są nieprawidłowo leczeni antybiotykami i środkami przeciwgrzybiczymi – powoduje to z kolei silne uszkodzenia naturalnej flory bakteryjnej. Powstaje błędne koło, które nie tylko pogarsza dolegliwości, lecz także jest przyczyną poważnych chorób.

Jak powinniśmy postępować, by do tego nie dopuścić?

Ważna jest codzienna prewencja – dokładne natłuszczenie skóry po każdym myciu,

a w szczególności przed każdym obciążeniem mechanicznym. W reklamowej dżungli brak prawdy. Wybieramy nie to, co pomaga, tylko to, co widzimy w reklamie. Warto natomiast wypróbować naturalniejsze kosmetyki, np. produkt działający podobnie jak fizjologiczna warstwa tłuszczu wytwarzana przez gruczoły łojowe – maść Deumavan. Wygładza ona górne warstwy rogowe skóry, zabezpieczając ją przed wysuszeniem i nie wywołuje żadnych



skutków ubocznych. Maść Deumavan produkowana jest we Francji z wysokowartościowych, obojętnych parafin, otrzymywanych przy użyciu technologii próżniowej z wysokooczyszczonych olejów mineralnych z dodatkiem witaminy E lub lawendy. Nie reagują one z innymi substancjami i cechują się praktycznie nieograniczoną trwałością. Dlatego maść Deumavan może być stosowana nawet przez alergików, i to na bardzo wrażliwych obszarach skóry, takich jak łechtaczka, ujście cewki moczowej czy okolice odbytu. Maść nie zawiera parabenów, stabilizatorów, konserwantów ani wody. Jest delikatna, łatwo się rozprowadza, jest bardzo wydajna. Pozostawia ciekłą warstwę ochronną, która zapobiega infekcjom.

Zastosowanie

Maść Deumavan zalecana jest do regularnego natłuszczenia kilka razy dziennie:

- do pielęgnacji niemowląt i dzieci,
- w przypadku skóry wrażliwej, suchej, podrażnionej lub zbyt często mytej,
- przy skórze obciążonej naświetlaniami, a także po zranieniach i oparzeniach,
- w przypadku osłabionej struktury skóry, np. przez dermatozy, liszaje, łuszczycę, atopowe zapalenie skóry lub nadmierne nasłonecznienie,
- w przypadku podrażnienia skóry związanego z występowaniem hemoroidów,
- w celu ochrony podrażnionej skóry w okoli-

cach cewki moczowej czy odbytu – zwłaszcza gdy podrażnienie jest spowodowane nadmiernym oczyszczaniem. Ważne, aby maść zastosować przed oczyszczaniem!

- jako środek poślizgowy.

Produkty mają rekomendację Polskiego Towarzystwa Ginekologicznego i zachodnich towarzystw ginekologicznych. Działanie maści Deumavan potwierdzono klinicznie.

Maść Deumavan Natura – parafina i witamina E. Maść Deumavan Lawenda – parafina, witamina E i lawenda.

Płyn do mycia ciała Deumavan Skóra Wrażliwa Natura, który zapobiega wysuszeniu skóry podczas mycia i przeznaczony jest szczególnie do higieny intymnej, a także do mycia skóry wrażliwej, skóry z AZS, skóry niemowląt oraz dzieci, jest również zalecany przed depilacją. Płyn do mycia ciała Deumavan Skóra Wrażliwa Lawenda jest przeznaczony do higieny okolic intymnych, zalecany przed depilacją dla osób niemających alergii na lawendę.

Do kupienia w aptekach!

www.deumavan.com, biuro@deumavan.com ■



APC Instytut Sp. z o.o.
Al. Jerozolimskie 146 C (3 piętro)
02-305 Warszawa
telefon: (22) 668 68 23
apc@apcinstytut.pl
www.apcinstytut.pl

Kompresjoterapia

– prosta metoda na ciężkie nogi



Kompresjoterapia to stopniowany ucisk na zewnętrzną stronę nóg, który wspomaga krążenie żyłnej krwi. Ucisk ten masuje kończynę przy każdym stawianym kroku i zmusza do efektywności działania tzw. pompę mięśniową podudzia, pobudzając tym samym przepływ chłonki oraz krwi żyłnej.

Dlaczego to tak istotne?

Krew żylna w nodze musi płynąć w górę, pokonując siłę grawitacji. Często zdarza się jednak, że system pomp mięśniowych, mający ją tłoczyć, zawodzi. Krew cofa się i zaczyna zalegać w żyłach, rozciągając je. Jest to tak zwany refluks żylny, gdyż zastawki nie spełniają już dobrze swej roli. Stosowanie kompresjoterapii nie dopuszcza do zalegania krwi w kończynie, zmniejsza obrzęk i przywraca kończynom fizjologiczne kształty.

Jak to wygląda w praktyce?

Kompresjoterapię realizuje się za pomocą specjalistycznych wyrobów uciskowych (raj-

stopy, pończochy lub podkolanówki) wywierających ucisk na kończynę.

Co jest ważne? Warunkiem powodzenia terapii uciskowej jest odpowiednie dobranie stopnia ucisku oraz właściwego rozmiaru pończoch czy podkolanówek. Przy zakładaniu szczególną uwagę należy zwrócić na położenie pięty – powinna być dobrze naciągnięta, gdyż dopiero wtedy ucisk rozkłada się prawidłowo.

Niedoceniana forma profilaktyki dla każdego

Kiedy twój charakter pracy wymaga długotrwałego stania lub siedzenia, dobrze byłoby rozważyć stosowanie profilaktycznej kompre-

sjoterapii. Szeroka oferta wyrobów uciskowych, ich estetyka wykonania i dostępność kolorów zadowoli nawet najbardziej wymagających. Od dłuższego czasu nie musisz już szukać tego typu preparatów tylko w wyspecjalizowanych sklepach medycznych. Obecnie preparaty profilaktyczne dostępne są w aptekach na terenie całego kraju.

Profilaktykę zaleca się przede wszystkim:

- osobom obciążonym genetycznie ryzykiem wystąpienia przewlekłej niewydolności żyłnej,
- osobom z nadwagą,
- kobietom w ciąży,
- osobom, które wybierają się w dłuższą podróż samochodem lub samolotem,
- osobom, które w pracy z racji wykonywanego zawodu są zmuszone do długiego stania lub siedzenia (sprzedawcy, fryzjerzy, pielęgniarki, dentyści, kierowcy, urzędnicy, kasjerzy, pracownicy biurowi, lekarze).

Dlaczego warto sięgnąć po profilaktyczne produkty Detramax?

Uciskowe podkolanówki profilaktyczne Detramax dzięki zaznaczonej pięcie zapewniają 100% ucisku w kostce oraz 70% ucisku w łydce, wzmacniając i kształtując nogi. Profilaktyczne rajstopy uciskowe Detramax zapewniają stopniowaną kompresję, najsilniejszą w okolicy kostek i zmniejszającą się w kierunku uda. Rajstopy mają wzmocnioną piętę oraz obszar palców. Produkty Detramax stymulują krążenie nóg zapobiegając ich zmęczeniu, obrzękom i bólowi. Ponadto produkty posiadają certyfikat OEKO-TEX oraz Certyfikat Instytutu Włókiennictwa. Zawierają aktywne jony srebra, które zapobiegają rozmnażaniu się mikroorganizmów (grzybów i bakterii), co zwiększa higieniczność i trwałość, zapobiega powstawaniu nieprzyjemnego zapachu i uprzyjemnia codzienne użytkowanie. ■

Detramax[®]

**Kompleksowo dba
o zmęczone,
opuchnięte nogi**

TABLETKI
SUPLEMENT DIETY



Aż 4 starannie **wyselekcjonowane składniki** dla długotrwałego efektu lekkich nóg

Produkty dla wrażliwych i wymagających

Produkty dermatologiczne Amaderm zostały stworzone przez Zakład Farmaceutyczny AMARA jako produkty przeznaczone dla skóry wymagającej, wrażliwej lub alergicznej.

Przedsiębiorstwo, korzystając z doświadczenia zdobytego przy wytwarzaniu leków, postanowiło stworzyć preparaty, które pozwolą rozwiązać problemy skórne, z jakimi boryka się wiele osób, na przykład z powodu genetycznych uwarunkowań lub narażenia skóry na działanie zanieczyszczeń. W tym celu ze staraniem wyselekcjonowanych składników pochodzenia naturalnego zespół chemików i farmaceutów w porozumieniu z dermatologami opracował formuły produktów dermatologicznych wchodzących w skład linii Amaderm, która łączy w sobie nie tylko walory upiększające i kosmetyczne, ale przede wszystkim lecznicze. Amaderm to marka dla osób, których cera potrzebuje specjalnej opieki. Skóra sucha, odwodniona, ze skłonnościami do rogowacenia potrzebuje głębokiego nawilżenia. Rozwiązaniem dla niej są kremy z linii Amaderm z zawartością mocznika, które nie podrażniają nawet bardzo wrażliwej czy alergicznej skóry.

Krem nawilżający z 5% zawartością mocznika przeznaczony jest dla osób ze skórą suchą, wywołaną leczeniem dermatologicznym lub czynnikami atmosferycznymi. Sprawdza się również u osób, u których suchość ma podłoże genetyczne. Zaawansowana formuła kosmetyku sprawia, że skóra staje się głęboko i długotrwale nawilżona. Krem łagodzi, koi podrażnienia, jakie występują po różnego rodzaju terapiach czy zabiegach dermokosmetycznych. Niweluje nieprzyjemne uczucie napięcia skóry, świąd, pieczenie. Regularne stosowanie kremu zapobiega łuszczeniu, wysuszeniu, pękaniu naskórka, przywraca skórze miękkość i gładkość. Staje się ona bardziej delikatna, zregenerowana, nabiera zdrowego, naturalnego wyglądu. Delikatna formuła sprawia, że kosmetyk łatwo się rozprowadza i szybko wchłania, nie powoduje nadmiernego błyszczczenia ani świecenia suchej skóry.



Skład: Aqua, Cetearyl Alcohol, Urea, Sodium Lactate, Polysorbate 60, Glyceryl Stearate, Linum Usitatissimum, Caprylic/Capric Triglyceride, Isopropyl Myristate, Dimethicone, Sorbitol, Panthenol, Sorbitan Stearate, Lactic Acid, Theobroma Cacao, Silica, Allantoin, Tocopherol, Xanthan Gum, Potassium Sorbate, Cholesterol, Ceresin, Paraffinum Perliquidum, Paraffinum Liquidum, Lanolin.

Krem nawilżająco-regenerujący z 15% mocznikiem to produkt dla wszystkich, którzy borykają się z problemem nadmiernej suchej i rogowaciejącej skóry. Wygładza spierzchniętą, przesuszoną i szorstką skórę dłoni, łokci, kolan. Działa jak kompres, jest skoncentrowany i bardzo skuteczny. 15-procentowe stężenie substancji nawilżającej zapewnia ochronę przesuszonej i odwodnionej skóry. Wygładza ją i regeneruje, likwiduje nadmierne rogowacenie, czyni miękką, gładką i elastyczną. Ułatwia złuszczenie i zwiększa przepuszczalność warstwy rogowej. Delikatna, kremowa formuła pozwala łatwo rozprowadzić krem.

Skład: Aqua, Urea, Cetearyl Alcohol, Sodium Lactate, Polysorbate 60, Glyceryl Stearate, Linum Usitatissimum, Caprylic/Capric Triglyceride, Isopropyl Myristate, Dimethicone, Sorbitol, Panthenol, Sorbitan Stearate, Lactic Acid, Theobroma Cacao, Silica, Allantoin, Tocopherol, Xanthan Gum, Potassium Sorbate, Cholesterol, Ceresin, Paraffinum Perliquidum, Paraffinum Liquidum, Lanolin.

Intensywnie regenerująco-złuszczający krem z 30% stężeniem mocznika doskonale zmiękcza stwardniałą i spękaną skórę stóp. Ponadto usuwa obumarły naskórek, pobudza do regeneracji, działa łagodząco i kojąco, jak również zapobiega wysuszeniu. Urea w stężeniu 30% zmiękcza i wygładza skórę, skutecznie redukuje zgrubiały naskórek,

złuszczając go, i zapobiega jego narastaniu dzięki swej funkcji wiążącej wodę w głębszych warstwach naskórka. Zmniejsza skłonność skóry pięt do pęknięcia. Chroni przy tym przed podrażnieniami i przegrzaniem. Regeneruje skórę i długotrwale ją nawilża.

Skład: Aqua, Urea, Cetearyl Alcohol, Sodium Lactate, Polysorbate 60, Glyceryl Stearate, Sorbitol, Linum Usitatissimum, Panthenol, Sorbitan Stearate, Lactic Acid, Caprylic/Capric Triglyceride, Isopropyl Myristate, Theobroma Cacao, Dimethicone, Silica, Tocopherol, Allantoin, Xanthan Gum, Potassium Sorbate.

Balsam nawilżający, uzupełniający ofertę jest produktem przeznaczonym do codziennej ochrony przesuszonej, szorstkiej, wrażliwej i podrażnionej skóry całego ciała osób dorosłych. Dzięki obecności optymalnie skomponowanych aktywnych składników preparat zapewnia utrzymanie odpowiedniego poziomu nawilżenia i natłuszczenia, co powoduje, iż przesuszona, szorstka, wrażliwa i podrażniona skóra staje się bardziej jędrna, elastyczna, wygładzona, a przez to miękka i przyjemna w dotyku. Stosowany regularnie przywraca skórze świeżość, witalność, zdrowy, młodzieńczy wygląd i naturalny promienny kolor. Sprawia, że skóra całego ciała staje się przepiękna blaskiem i energią.

Skład: Aqua, Caprylic/Capric Triglyceride, Isopropyl Myristate, Sorbitan Stearate, Sodium Lactate, Prunus Amygdalus Dulcis Oil, Olea Europaea Frut Oil, Sorbitol, Dimethicone, Polysorbate 60, Urea, Panthenol, Lactic Acid, Theobroma Cacao Seed Butter, Silica, Tocopherol, Cetearyl Alcohol, Xanthan Gum, Glyceryl Stearate, Allantoin, Parfum, Potassium Sorbate.

Preparaty marki Amaderm można nabyć w aptekach na terenie całego kraju. ■



Naturalne suplementy Biolit Europe docenione przez specjalistów!

Na tegorocznej, jubileuszowej już edycji XX Ogólnopolskiego Sympozjum Diabetologicznego i XIV Ogólnopolskiego Forum Profilaktyki i Leczenia Otyłości Diabetica Expo 2016 (w dniach 23-24.10.2016 w Toruniu) gremium naukowe lekarzy, profesorów, naukowców Polskiego Komitetu Zielarskiego i Ogólnopolskie Stowarzyszenie Diabetologiczne uhonorowało firmę Biolit Europe III miejscem za najlepsze suplementy dla diabetyków w Polsce.

Były to produkty o nazwach: Toksidont – maj, Nasiona łośpianu, Wienorm – Glukomin, Galega Nova – Glukomin, Achillan – Glukomin, Witamiks – Glukomin, Flawigran – Glukomin, Florenta ekstrakt jodły syberyjskiej.

Firma Biolit Europe Sp. z o.o. jest wyłącznym dystrybutorem produktów rosyjskiej marki

Biolit Sp z o.o. na terenie krajów Unii Europejskiej. Produkuje ona wysokiej jakości suplementy, czuwając nad procesem ich produkcji od początku do końca – uprawia i zbiera surowce na czystych, nieskażonych terenach Kraju Ałtajskiego i samodzielnie je przetwarza. Strategicznym partnerem Biolit Sp. z o.o jest Syberyjski Państwowy Medyczny Uni-

wersytet (w Tomsku). Nowe naukowe badania i wiedza wysoko wykwalifikowanych współpracowników uniwersytetu medycznego są wdrażane do produkcji przez specjalistów firmy Biolit.

Za produktami Biolit Europe stoją imponujące liczby- na podstawie badań przeprowadzo-

nych na potrzeby firmy powstało między innymi 8 prac doktorskich i 54 habilitacje. Biolit stosuje 15 różnych technologii wytwarzania, z których 11 jest opatentowanych. Przykładem może być opatentowanie technologii otrzymywania asparaginy w skoncentrowanym soku łośpianu majowego, wykrytej po raz pierwszy przez naukowców Biolitu i udokumentowanie tego osiągnięcia w pracy naukowej dr. Roman Sergiejewicza Bojewa pt. „Badania chemiczne korzenia łośpianu jako źródło substancji biologicznie czynnych o działaniu przeciwnowotworowym” w 2006 r.

Kompetencja i merytoryczne przygotowanie przedstawicieli Biolitu również zostało wyróżnione na targach wyróżniona przez gremium naukowe za najlepszą i najbardziej wartościową prezentację związaną z profilaktyką diabetologiczną.

Firma Biolit chętnie prezentuje się na licznych targach. Kolejne odbędą się 1 i 2 października w Sochaczewie.

Po więcej informacji zapraszamy na stronę www.bioliteurope.pl ■



Biolit Europe Sp. z o.o.
ul. Jodłowa 8, Chorzów
telefon: (51) 245 63 15
www.bioliteurope.pl
biuro@bioliteurope.pl

Zachowaj młody wygląd z nową serią Youth EssentiA!

Tej jesieni najlepszym makijażem będzie zdrowa i promienna skóra! Marka Environ® specjalizująca się w pielęgnacji anty-aging wprowadza na polski rynek nową luksusową serię – Youth EssentiA®. Kosmetyki bogate w witaminy, antyoksydanty i peptydy, sprawią, że Twoja skóra będzie wyglądać zdrowo i młodo, a wiek stanie się nic nieznaczącą liczbą.



Environ® od prawie 30. lat prowadzi badania kliniczne nad wykorzystaniem witaminy A w produktach kosmetycznych i jej pielęgnacyjnych właściwościach. Założyciel, Dr Des Fernandes, twierdzi, że bezpośrednią przyczyną starzenia się skóry, są właśnie niedobory tej kluczowej witaminy. Odpowiedzią maki jest prestiżowa linia Youth EssentiA®, charakteryzująca się wysoce efektywnym po-

łączeniem: witamin (szczególnie wit. A i C), antyoksydantów i niezbędnych peptydów, które zapewnią skórze promienny wygląd i zniwelują jej wszelkie niedoskonałości. Produkty przeznaczone są zarówno dla osób dojrzałych, borykających się z pierwszymi oznakami starzenia, jak i osób młodych ceniących pielęgnację profilaktyczną. – *Wiele osób nie zdaje sobie sprawy, że skóra, aby czuć się*

komfortowo, musi stopniowo przyzwyczajać się do wysokich stężeń witaminy A. Seria Youth EssentiA®, w której znajdziemy między innymi produkt Vita-Peptide C-Quence Serum, bazuje na stworzonym przez firmę Environ® systemie witaminowym STEP-UP SYSTEM™, który pozwala na optymalne dostarczanie wysokich dawek witaminy A w przyjaznej formie i innych aktywnych składników – mówi Wioleta Kłoniecka, kosmolog i ekspert Environ i Jane Iredale. – Celem marki było stworzenie produktów, dzięki którym możliwe jest zachowanie młodzieńczego blasku oraz uzyskanie zdrowej i pięknej skóry bez skalpela. Moim zdaniem Youth EssentiA® realizuje ten cel w 100% – dodaje.

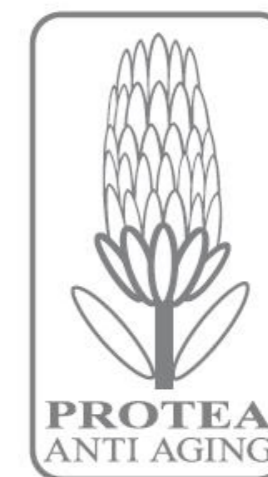
W serii Youth EssentiA® znajdziemy:

- lotion zmywający (Hydra-Intense Cleansing Lotion) pozostawia skórę oczyszczoną, odżywioną i nawilżoną, pojemność: 200 ml, cena: 210 zł,
- tonik (Vita-Peptide Toner) efektywnie wygładza zmarszczki, poprawia koloryt skóry oraz ulepsza jej elastyczność, pojemność: 200 ml, cena: 290 zł,
- żel wokół oczu (Vita-Peptide Eye Gel) redukuje wyraźne oznaki starzenia i pielęgnuje delikatną skórę wokół oczu, pojemność: 10 ml, cena: 290 zł,
- serum (Vita-Peptide C-Quence Serum (1-4)) charakteryzuje się witaminowym systemem STEP-UP SYSTEM™, poprawia ogólny wygląd skóry, pojemność: 35 ml, cena: 435-495 zł,
- krem (Antioxidant Defence Crème) bogaty w przeciwutleniacze, stworzony do stosowania w duecie z Serum Vita-Peptide C-Quence Serum, dla osiągnięcia możliwie najlepszych rezultatów odmładzania, pojemność: 35 ml, cena: 410 zł.

Uzupełnieniem serii Youth EssentiA® są trzy produkty z serii Ionzyme: Focus Frown Serum, Focus Hydrating Serum i Energising Masque.

W całej swojej 25-letniej historii firma Environ® znana jest ze swoich przełomowych badań w sektorze beauty. Marka zyskała międzynarodową renomę dzięki pionierskiemu wykorzystaniu witaminy A w pielęgnacji skóry. Obecnie w portfolio Environ® znajduje się 140 produktów dostępnych w niemal 70 krajach. Wraz z wprowadzeniem nowej linii Youth EssentiA® firma udowadnia po raz kolejny, iż możliwe jest przesunięcie granic czasu. Nowa linia dostępna jest w sklepie internetowym: www.e-fontanna.pl, firmowych sklepach Fontanna Młodości oraz autoryzowanych gabinetach w całej Polsce.

Wyłącznym dystrybutorem kosmetyków marki Environ® na rynku polskim jest firma Protea AntiAging Sp. z o.o. ■



Protea AntiAging
ul. Bohdanowicza 19 lok. 7, Warszawa
telefon: (22) 824 25 36, 603 413 222
www.proteaantiaging.pl, www.e-fontanna.pl
info@proteaantiaging.pl

PROFEMED

teraz także w Krakowie

Po Warszawie i Poznaniu przyszedł czas na Kraków. Nowe centrum medyczne PROFEMED świadczy kompleksowe usługi specjalistyczne, stomatologiczne, a także z zakresu medycyny sportowej i estetycznej. Grupa LUX MED – największa w Polsce sieć medyczna – uruchamia pod marką PROFEMED placówki ambulatoryjne skierowane do osób nieposiadających abonamentów medycznych.

W Krakowie powstało nowe centrum medyczne PROFEMED zlokalizowane przy Alei Pokoju 5. Oferta PROFEMED oparta jest na kilku filarach: konsultacjach lekarzy specjalistów, medycynie sportowej, stomatologii i medycynie estetycznej.

– Oferta PROFEMED skierowana jest przede wszystkim do osób, które nie posiadają abonamentów, ale PROFEMED to także miejsce, gdzie można uzyskać konsultacje medyczne rzadziej spotykanych specjalistów. To nasza odpowiedź na oczekiwania pacjentów, którzy chcą mieć możliwość wyboru sposobu finansowania opieki medycznej i poszukują bardziej wyszukanej, szytej na miarę oferty – mówi Anna Rulkiewicz, prezes Grupy LUX MED. Wyróżnikiem krakowskiej placówki PROFEMED

jest m.in. bardzo rozbudowana oferta medycyny sportowej.

– PROFEMED oferuje szeroki zakres usług skierowanych do osób aktywnych fizycznie. Nie można bowiem zapominać, że wysiłek fizyczny powinien być dostosowany do naszych indywidualnych predyspozycji i możliwości. Sprofilowane konsultacje, opieka rehabilitacyjna na najwyższym poziomie i doskonała infrastruktura tworzą miejsce, które ma wesprzeć rozwój sprawności fizycznej naszych podopiecznych – mówi mgr Maciej Łagódka, kierownik rehabilitacji w Krakowie.

Wszyscy uprawiający sport w regionie Małopolski – zarówno profesjonaliści, jak i amatorzy – mogą teraz nie tylko poddać się profesjonalnym testom czy konsultacjom, ale



również ćwiczyć pod okiem doświadczonych fizjoterapeutów podczas treningów indywidualnych, korzystać z bogato wyposażonej sali rehabilitacyjnej, a także uzyskać potrzebne orzeczenia sportowe. Co więcej, amatorzy biegów mogą przejść w placówce badanie na specjalnej platformie podologicznej i dobrać odpowiednie dla siebie wkładki.

– Krakowska placówka PROFEMED wyróżnia się na rynku szeroką ofertą, która obejmuje m.in. wykonywanie rzadkich badań np. Tilt testu, czyli testu pochyleńowego, wykorzystywanego w diagnostyce przyczyn omdleń i zasłabnięć czy badania Video-EEG, służącego ocenie czynności bioelektrycznej mózgu – mówi dr Paweł Szermer, dyrektor makroregionu Południe Grupy LUX MED.

Centrum Medyczne zaprasza Pacjentów od poniedziałku do piątku w godz. 8-20, a także w soboty w godz. 9-14. ■

PROFEMED
GRUPA LUXMED

PROFEMED Lekarze Specjaliści
adres Al. Pokoju 5, Kraków
telefon: (22) 332 28 44
www.profemed.pl
cc_profemed@luxmed.pl